

*Design the
Organization*

- Cloud Service
- Consulting
- Support

 **TECO**
DESIGN

士業パートナー制度のご提案



株式会社TECO Designとは



「企業」「士業」へのIT導入サポート事業を展開

会社名 株式会社TECO Design

代表者 杉野 慎

設立 2019年9月9日

所在地 東京都新宿区矢来町114 高橋ビル2階

福岡県福岡市中央区大名1丁目1-32GLANZビル4階

愛知県名古屋市中区栄1-24-25 CK16伏見ビル10階

大阪府大阪市西区鞠本町2-2-17 RE-006ビル 3階

WEB <https://teco-design.jp>

事業内容 ・士業事務所向けのITコンサルティング事業

・クラウドソフトの導入支援・運用サポート事業

・メディア事業(クラウド体験展示場、オウンドメディア)

主要取引先 ・フリー株式会社

・株式会社マネーフォワード

・株式会社ヒューマンテクノロジーズ

・IEYASU株式会社

・株式会社DONUTS

・Bizer株式会社

・株式会社エフアンドエム

・ソニービズネットワークス株式会社

・株式会社オービックビジネスコンサルタント

・株式会社SmartHR

・jinjer株式会社

・社会保険労務士法人・社会保険労務士事務所

・税理士法人・税理士事務所・会計事務所

株式会社TECO Designとは



「企業」「士業」へのIT導入サポート事業を展開

導入支援実績

年間約260社(2023年2月～2024年1月実績)

累計約1000社(2019年9月～)

設定代行事例(業種、従業員数)

- ・小売業 8,000名
- ・生活協同組合 2,000名
- ・地域開発業界 1,000名
- ・出版業界 500名
- ・百貨店業界 360名
- ・介護業界 400名
- ・建設業界 400名

業界、業種、会社規模問わず、
全国各地、幅広い会社様のご
支援実績がございます。

TECO Designの想い

TECO Designは、このようなことを想い、目指している会社です。



TECO Designが
実現したいこと

誰もが自然に、社会との接点を持つことのできる世界を創る。



テクノロジーとは本来、障壁・制約を取り除くためのもの。「メガネ」が視力という障壁を取り除いて、社会をなめらかにしたように、誰もが無理をすることなく自然に、社会との接点を持つことのできる世界を創る。その第一歩として、私達はテクノロジーを「届ける」ことを目指しています。



世の中に対する
課題感

労務とITの両方を理解し、つなぐ人・会社がとても少ない。



コロナによる混乱、長時間労働問題。今、世の中は「働き方」に関する社会課題で溢れています。それらの解決手段として、テクノロジーが開発されていますが、労務とITの両方がわかってつなげる人、会社はとても少ないのが現状です。



TECO Designが
提供するもの

「テクノロジーを届け、世界を変える」。



私達は「テクノロジーを届け、世界を変える」を志に、「ITを届ける役割」を担っています。お客様に合うシステムの選定・設定から導入後の浸透までを支えるサービスを提供し、伴走します。

事業内容

当社では**労務×ITの実現**を目指し、
一貫したサービスをご提案・ご支援いたします。

メディア事業

導入支援事業

プレミアムサポート事業

スクール事業

労務×クラウドの
体験

労務×クラウドの
実現・サポート

労務×クラウドの
運用提供

労務×クラウドの
人材の成長

TECO Designの導入支援サービス

- 顧客の声(よくいただくご相談)
- TECO Designの強みの紹介
- スケジュール例:クラウド勤怠導入支援

顧客の声(よくいただくご相談)

クラウド化を検討されているお客さまから、よくこのようなお悩みを伺います。

サービスがありすぎて
どれを選べばいいか
わからない

プロジェクトを管理する
時間やスタッフの確保が
むずかしい



社内にITに関する
ノウハウがない

導入後の運用が難しそう
何かあったときに不安

専門家の不在、様々なサービスの乱立、自社のリソースに対する不安など…

知識不足

判断基準不足

時間・人手不足

TECO Designの強みの紹介

当社では以下の強みを生かし、**クラウドサービスの導入・運用の支援**をいたします。

知識不足

判断基準不足

時間・人手不足

TECO
Designの
強み

1

IT×労務知識を
保有する人材

当社は「労務」と「IT」の両方の専門性を持つ人・会社が少ないという課題解決のため創業しました。人事・労務分野における業務設計や、豊富なIT導入実績のノウハウをもとに、適切な提案・支援をいたします。

2

様々なサービスを
提供可能

当社は複数のクラウドサービスを取り扱っています。豊富なクラウドサービスの導入実績をもとに、導入後のゴールを明確にし、ご予算をお聞きした上で、様々なケースに応じたご提案&課題や疑問にお応えします。

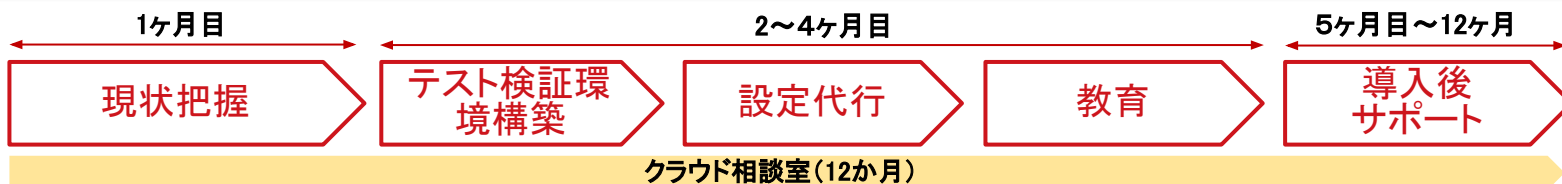
3

選定・設定から
導入後まで伴走

導入時に加え、導入後には、実際に実務担当者や現場の方々がスムーズにお使いいただけるように「従業員説明会」「管理者研修」の提供などの導入サポートや、運用開始後の変化・改善のご提案まで一貫して行っています。

スケジュール例: クラウド勤怠導入支援

クラウド勤怠 導入・運用支援サービス は下記のような流れで実施。
弊社にて進捗を管理、適宜ミーティングを設定しフォローを行います。



お客様の ご準備物	<ul style="list-style-type: none"> ・代表的なタイムカード 1か月分 ・支給控除一覧表1か月分 ・就業規則 ・会社カレンダー 等 	<ul style="list-style-type: none"> ・働き方の整理 ・休暇ルールの整理 ・申請ルールの整理 ・申請の実施者選定 	<ul style="list-style-type: none"> ・従業員情報の準備 ・テスト打刻者／申請者／承認者の選定 ・テスト打刻の実施 	<ul style="list-style-type: none"> ・管理者の選定 ・レクチャー実施日の設定 	貴社にて <ul style="list-style-type: none"> ・システム運用の定着 ・クラウド活用の最大化 ・新機能キャッチアップ／応用
	取り組み	<ul style="list-style-type: none"> ・ヒアリング ・勤務体系の確認 ・申請経路の確認 ・集計ルールの確認 ・曖昧な点の明確化 	<ul style="list-style-type: none"> ・働き方に応じたテスト環境構築 ・設定内容の検証 	<ul style="list-style-type: none"> ・従業員情報の登録 ・設計＆設定を実施 ・設定後、過去データを移行し検証 	<ul style="list-style-type: none"> ・管理者様・従業員様向け教育を実施 ・季節的業務におけるご利用方法をご説明

無料オンライン面談

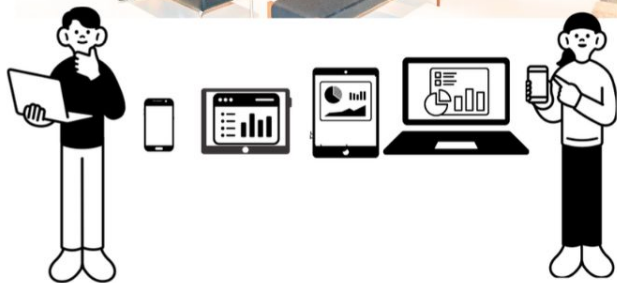
システム選定～弊社導入支援サービスについて
士業事務所様、顧問先様と弊社の3者間もしくは、
顧問先様と弊社の2者間でオンライン面談を実施

勤怠だけでなく、給与・人事労務・タレントマネジメント・経費・会計もご相談も可能

現在、運用中のシステムについてのご相談も可能



ショールームでクラウドシステムを体験しませんか？



01 クラウドシステム体験・解説

30分程度 



※体験システムの一部です

打刻体験・管理画面・従業員画面のデモ体験、分析機能やシステム比較などなど！
「迷っていたけど使い心地が決め手になった」と好評です。
導入前の気になることも、直接スタッフにお聞かせください！

02 ワークショップ (希望者のみ・予約時にお伝えください)

30分程度 

- ・「現状把握シート」に記入をしながら、自社の状況を見える化！
- ・シートを持ち帰って社内共有に使えます
- ・勤怠・給与・経理・人事、各項目でどう変える？ どう連携する？
TECO Designのスタッフがアドバイスいたします。



来館限定ギフト・20社以上のパンフレット差し上げます！

※完全無料

TECO Design 士業パートナー制度とは

- 士業の皆様におけるクラウド化の課題
- こんな士業様におすすめです
- 士業パートナー制度特典①
- 士業パートナー制度特典②③
- 提供サービス一覧
- 設定代行サービス対象クラウドシステム

士業の皆様におけるクラウド化の課題



お客様にしっかりと寄り添いたい士業の方にとって、クラウド化はメリットもある一方で導入に向けては様々な悩みがあります。

導入支援には事務所内の
エース人材を活用
しなければならない

標準化できない状態で
顧問契約となり、
コスト高

ITの知識、経験のある
人材がいない

継続的にお付き合いの
可能性が高いので、
範囲を超える業務を**断りにくい**



クラウド化や
新規受注の波が読めない

TECO Designがクラウド化をすべて代行します

中でも、こんな士業様におすすめです



クラウド化の波に乗って
お客様が、独断でクラウドサービスを導入することを決めてしまった。

自分が使い慣れているサービスとは違う ものなので、
導入方法・操作や画面の使い勝手・
そもそも本当にお客様の業態に合ったサービスを選んでいるか ...
をイチから調べないといけない。

そのようなことが起こってしまう前に、
**士業様が使い慣れた、お客様にぴったりのクラウドサービスの
導入をTECO Designがお手伝いいたします。**

士業パートナー制度特典①



TECO Designへ顧客紹介・案件紹介をいただき、10%の手数料をお支払いする制度です。



士業様のメリット

面倒な導入支援を
TECO Designが
やってくれて
本業に専念できる！



当社のメリット

中小企業へ
クラウドを広めるには
士業様の力が必要！

Win×Winの関係のパートナーに

士業パートナー制度特典②



chatworkにて限定グループチャットにご招待

質問ができる

- クラウドシステムの一般的な機能へのご質問
(カードでの打刻ができるシステムはありますか?)
- TECO Designのサービスに関する質問
(勤怠,給与の導入支援を依頼した場合どのくらいの費用や期間がかかりますか?)

限定案内

- TECO Designへご相談いただいたお客様
(社労士先生の業務範囲)をご紹介
- パートナーの先生限定のキャンペーン
(過去例: 杉野顧問サービス)

士業パートナー制度特典③

士業向け定期IT勉強会
クラウドは金曜日



毎月 第2・4金曜日 開催
▲ AM 8:00~8:30 参加無料

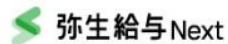
株式会社TECO Design 代表取締役 杉野 真

アーカイブ配信の視聴が可能に

【過去の配信内容】

- クラウド勤怠管理の初期設定指南
- これだけは押さえておこう！生成AI利用法
- 顧問先の社長の心をグリップするたった1つの方法 など

提供サービス一覧



※新たに取り扱いサービスが増える事もございます。

設定代行サービス対象クラウドシステム



ジョブカン

KING OF TIME

HRMOS
ハーモス

Money Forward クラウド

freee

SmartHR

Jinjer
ジンジャー

奉行クラウド

AKASHI

RecoRu

Touch On Time
Powered by KING OF TIME

オフィスステーション

※新たに取り扱いサービスが増える事もございます。
※紹介手数料対象サービス

お問い合わせ

株式会社TECO Design

下記「お問合せ・ご相談フォーム」より、お気軽にお問合せください。

<https://cloud-station.jp/contact.html>

志村 宥

yu.shimura@teco-design.jp

080-3028-5474

- Cloud Service
- Consulting
- Support

~~Contact~~